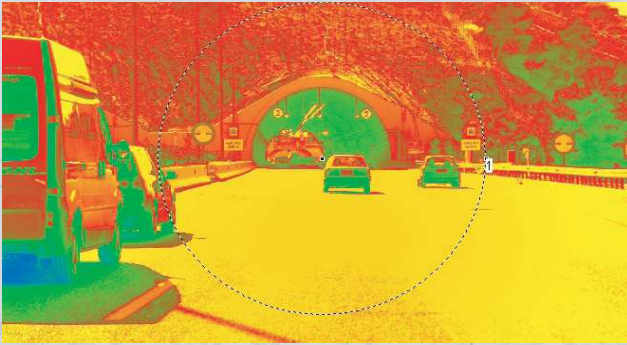


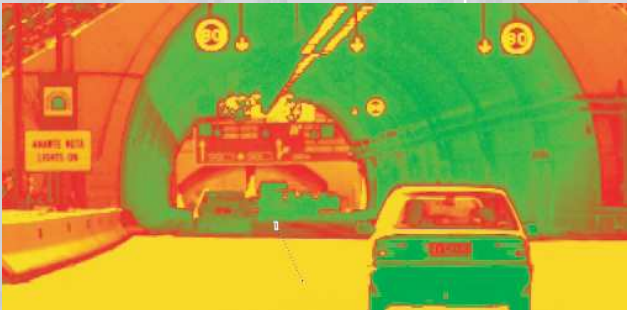
**Stilvi**<sup>®</sup>  
the scale of lighting

Ethnikis Antistaseos St 44  
152 31 Athens – Greece  
Tel: 0030 210 67 16 893  
Fax: 0030 210 68 38 671  
Mobile: 0030 6936 603 530  
e-mail: [info@stilvi.gr](mailto:info@stilvi.gr)  
[www.stilvi.gr](http://www.stilvi.gr)



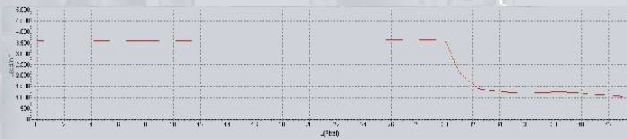
Photometrische Ermittlung der Leuchtdichte L20 für die normgerechte Berechnung der hierzu angemessenen Leuchtdichte des Straßenbelages in der Eingangszone.

Position:  
Hymettos Tunnel Y3K-4,5



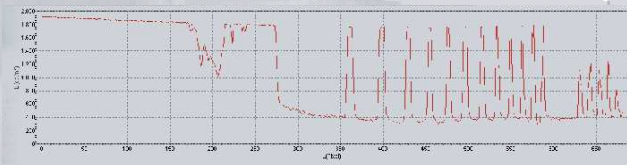
Photometrische Ermittlung der Leuchtdichte des Straßenbelages in der Eingangszone des Tunnels

Position:  
Hymettos Tunnel Y3K-4,5



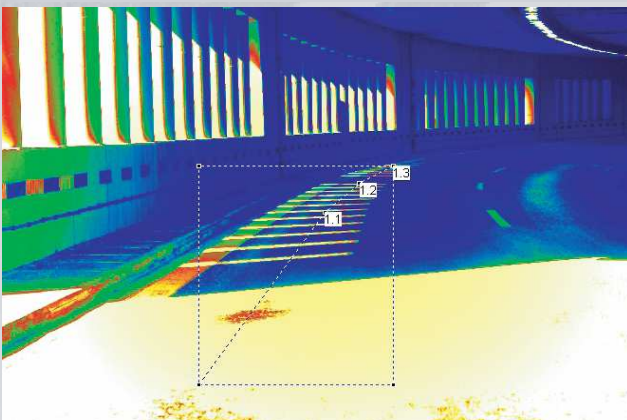
Photometrische Darstellung des abrupten Leuchtdichteüberganges im Eingangsbereich der Strecke

Position:  
Hymettos Tunnel Y3K-4,5



Graphische Darstellung der Leuchtdichtespitzen in den besonnten Zonen des Tunnels

Position:  
Tunnel Demokritus 275



Photometrische Ermittlung der ungleichmaessigen Leuchtdichte-Verteilung in besonnten Feldern

Position:  
Tunnel Demokritus 275

## Wir prüfen Straßenbeleuchtung auf Normgerechtigkeit nach EN 13201

sowie auf die Einhaltung vom Auftraggeber vorgegebener Spezifikationen.

Die aufgrund bewährter und von der CIE zugelassener Bildverarbeitungsmethode ermittelten Werte erlauben uns Schlussfolgerungen sowohl über die Normgerechtigkeit der Beleuchtung als auch über gefährliche Stellen.

Die digitale Aufnahme von Leuchtdichtebildern erlauben uns noch gezielte Sichtbarkeitsanalysen, aufgrund welcher wir geeignete Beleuchtungskonzepte erhöhter Sichtbarkeit entwickeln können.

## Die photometrischen Prüfungen sind unabdingbar

Ohne regelmäßige photometrische Prüfungen bleiben gefährliche Verschleißeffekte in Straßenbeleuchtungsanlagen unbemerkt. Deshalb sind photometrische Prüfungen nicht nur ein Mittel für die Gewährleistung der Anfangsqualität sondern auch für die Wartung bzw. Einhaltung der Grenzwerte von allen Qualitätsparametern.

## Wir messen Lichtqualität

Wir messen nicht nur Licht, sondern alle seine Qualitätsparameter. Die Herabsetzung der Kontrastwahrnehmbarkeit aufgrund von Blendung darf nicht nur auf die von den Straßenleuchten herrührende Blendung zurückgeführt werden. Blendlichtquellen wie private Lichtwerbungsanlagen und Strahler rufen oft eine vielfach stärkere Blendung hervor. Trotzdem bleiben solche private Eingriffe oft unbemerkt, so dass ihre qualitätshemmende Wirkung ungeachtet bleibt.

Die umfangreichere Abbildung von Leuchtdichten innerhalb des Gesichtsfeldes des Fahrers, welche am wenigsten den Straßenbelag einschliesst und am meisten Partien einschließt, deren Sicht nicht konkret von Normen bestimmt wird, erlaubt uns seine gesamtheitliche Auffassung der Beleuchtung.